



ASSOCIAZIONE NAZIONALE PARACADUTISTI d'ITALIA

SEZIONE PROVINCIALE DI TREVISO

NUCLEO MONTELLO

# ZAVORRATA *del* MONTELLO

GIAVERA DEL MONTELLO 23-24 MAGGIO 2015

## ZAVORRATA

### SUL PERCORSO STORICO DEL MONTELLO

**Giavera del Montello (TV)**

**23 – 24 maggio 2015**

Competizione organizzata dal Nucleo Montello di Giavera della Sezione A.N.P.d'I. Treviso  
con il patrocinio del Comune di Giavera del Montello (TV)

**Marcia zavorrata di 17 km per squadre di 2 partecipanti**

Riservata agli appartenenti ai Reparti in servizio delle Forze Armate Italiane ed agli iscritti alle Associazioni d'Arma Italiane e delle nazioni amiche, nello spirito di rinsaldare la collaborazione e i vincoli di cameratismo tra il personale dei reparti in servizio e il personale in congedo affluito nelle Associazioni.

Il percorso – realizzato con la collaborazione di “Museo emotivo della Grande Guerra” – partendo da villa Wassermann toccherà i punti salienti del museo:

Via Diaz, Monumento a Francesco Baracca, Ossario del Montello, Monumento ai Ragazzi del '99, Cimitero Inglese, parco di Villa Wassermann teatro della battaglia del Solstizio del 19 giugno 1918.

[www.museoemotivo.org](http://www.museoemotivo.org)

**Gruppo Naturalistico Montelliano**

**ANPd'I - Sezione di Santa Lucia**



**ASSOCIAZIONE NAZIONALE PARACADUTISTI D'ITALIA**  
**Sezione di Treviso "Magg. F. Macchiato" MAVM Associazione d'Arma**  
**Nucleo Montello di Giavera "Daniele Ferrari"**

### **DESCRIZIONE COMPETIZIONE**

Marcia zavorrata della lunghezza di 17 km su percorso misto (sentieri, mulattiere e strade asfaltate). Intenzione dell'organizzazione è divulgare la conoscenza del Museo Emotivo della Grande Guerra, pertanto saranno ridotte al minimo le difficoltà di individuazione del percorso, che di fatto sarà tracciato. Il percorso, che attraversa i campi di battaglia della Grande Guerra, potrà essere effettuato anche "fuori gara", da singoli o squadre non competitive.

### **REGOLAMENTO**

Gara zavorrata da effettuarsi in divisa da campagna (vegetata o simile), stivaletti da lancio o scarponcino simile, zaino del peso minimo di 10 kg (durante il tragitto verranno effettuati controlli della zavorra). Le squadre che completeranno il percorso non ottemperando ai requisiti di gara (stivaletti e/o zavorra 10 kg) non verranno inserite in classifica. Percorso di 17 km sterrato/asfalto segnalato con indicazioni. La competizione avrà svolgimento con qualsiasi condizione meteorologica.

### **CLASSIFICA:**

Stilata in base ai tempi di percorrenza della squadra (componente più lento).

### **PREMIAZIONI:**

Trofeo "Comune di Giavera del Montello" alla prima squadra classificata  
Riconoscimento alle prime 3 squadre nella classificate  
Riconoscimenti "a sorpresa"

### **ISCRIZIONE**

Tramite posta elettronica all'indirizzo: [saonerfrancesco@yahoo.it](mailto:saonerfrancesco@yahoo.it) oppure [romeoviezzer@anpditv.it](mailto:romeoviezzer@anpditv.it)  
Quota d'iscrizione per singolo componente di squadra: € 25,00 (comprendente rancio del paracadutista: cena sabato colazione e pranzo domenica).

L'organizzazione si riserva di chiudere le iscrizioni al raggiungimento del massimo numero di squadre gestibili dalla logistica dell'evento.

### **Varie**

#### **PUNTO DI RITROVO**

Villa Wassermann - via della Vittoria, 180 Giavera del Montello (TV)

#### **ALLOGGIAMENTO**

per le squadre è possibile allestire tende nel parco di villa Wassermann o brandine nella barchessa della villa (materiali a cura dei partecipanti)

#### **PASTI**

Rancio conviviale del sabato sera, e della domenica a cura dell'organizzazione compresa nell'iscrizione per i partecipanti, per ospiti e accompagnatori prenotazione e versamento di € 12,00 a pasto

#### **RIFERIMENTI ORGANIZZAZIONE**

Romeo Viezzer 3384257484 [romeoviezzer@anpditv.it](mailto:romeoviezzer@anpditv.it)  
Francesco Saoner 3400542388 [saonerfrancesco@yahoo.it](mailto:saonerfrancesco@yahoo.it)

GIURIA DI GARA  
Francesco Saoner

**[www.museoemotivo.org](http://www.museoemotivo.org)**

**Gruppo Naturalistico Montelliano**

**ANPd'I - Sezione di Santa Lucia**



**ASSOCIAZIONE NAZIONALE PARACADUTISTI D'ITALIA**  
**Sezione di Treviso " Magg. F. Macchiato" MAVM Associazione d'Arma**  
**Nucleo Montello di Giavera "Daniele Ferrari"**

### **Programma e Orari**

#### *Sabato 23 maggio 2015*

- 13:00 - 15:00 arrivo concorrenti a Villa Wassermann, iscrizione acquartieramento (i concorrenti potranno allestire tende nel parco o brandine nella barchessa della Villa)
- ore 18:00 trasferimento al Monumento "ai Ragazzi del '99": inquadramento, sfilata al monumento, Onor Caduti.
- ore 19:00 trasferimento al Cimitero Inglese di Giavera, inquadramento, sfilata a e Onor Caduti.
- ore 19:30 Villa Wassermann, saluto del Sindaco di Giavera del Montello
- inaugurazione mostra fotografica curata da Paolo Gasparetto del Gruppo Naturalistico Montelliano
- presentazione del "Museo Emotivo della Grande Guerra" a cura dott. P.L. Sanzovo
- ore 20:30 cena conviviale
- ore 21,30 Briefing della Zavorrata

#### *Domenica 24 maggio 2015*

- ore 06:30 sveglia - colazione
- ore 07:15 alzabandiera
- ore 07:30 partenza gara
- ore 12:30 fine gara
- ore 12:30 Onor Caduti al Monumento al Paracadutista di Giavera del Montello
- ore 13:00 Premiazione
- ore 13:30 pranzo conviviale a Villa Wassermann
- ore 15:30 ammaina bandiera.

[www.museoemotivo.org](http://www.museoemotivo.org)

**Gruppo Naturalistico Montelliano**

**ANPd'I - Sezione di Santa Lucia**



ASSOCIAZIONE NAZIONALE PARACADUTISTI D'ITALIA  
Sezione di Treviso "Magg. F. Macchiato" MAVM Associazione d'Arma  
Nucleo Montello di Giavera "Daniele Ferrari"

## SCHEDA ADESIONE

inviare tramite posta elettronica a [saonerfrancesco@yahoo.it](mailto:saonerfrancesco@yahoo.it) oppure [romeoviezzer@anpditv.it](mailto:romeoviezzer@anpditv.it)

Cognome e Nome dei componenti la squadra:

1) \_\_\_\_\_

2) \_\_\_\_\_

Reparto, Sezione A.N.P.d'I. o d'Arma di appartenenza

\_\_\_\_\_

Eventuale nome squadra

\_\_\_\_\_

Recapito per comunicazioni (obbligatorio per la conferma dell'iscrizione):

nome \_\_\_\_\_

Telefono \_\_\_\_\_

E mail : \_\_\_\_\_

PRENOTAZIONE AL RANCIO DI OSPITI E ACCOMPAGNATORI

\_\_\_\_\_

\_\_\_\_\_

\_\_\_\_\_

\_\_\_\_\_

\_\_\_\_\_

Con l'apposizione della firma sulla presente scheda di adesione i partecipanti manlevano gli organizzatori per ogni tipo di danno subito o causato dai singoli partecipanti.

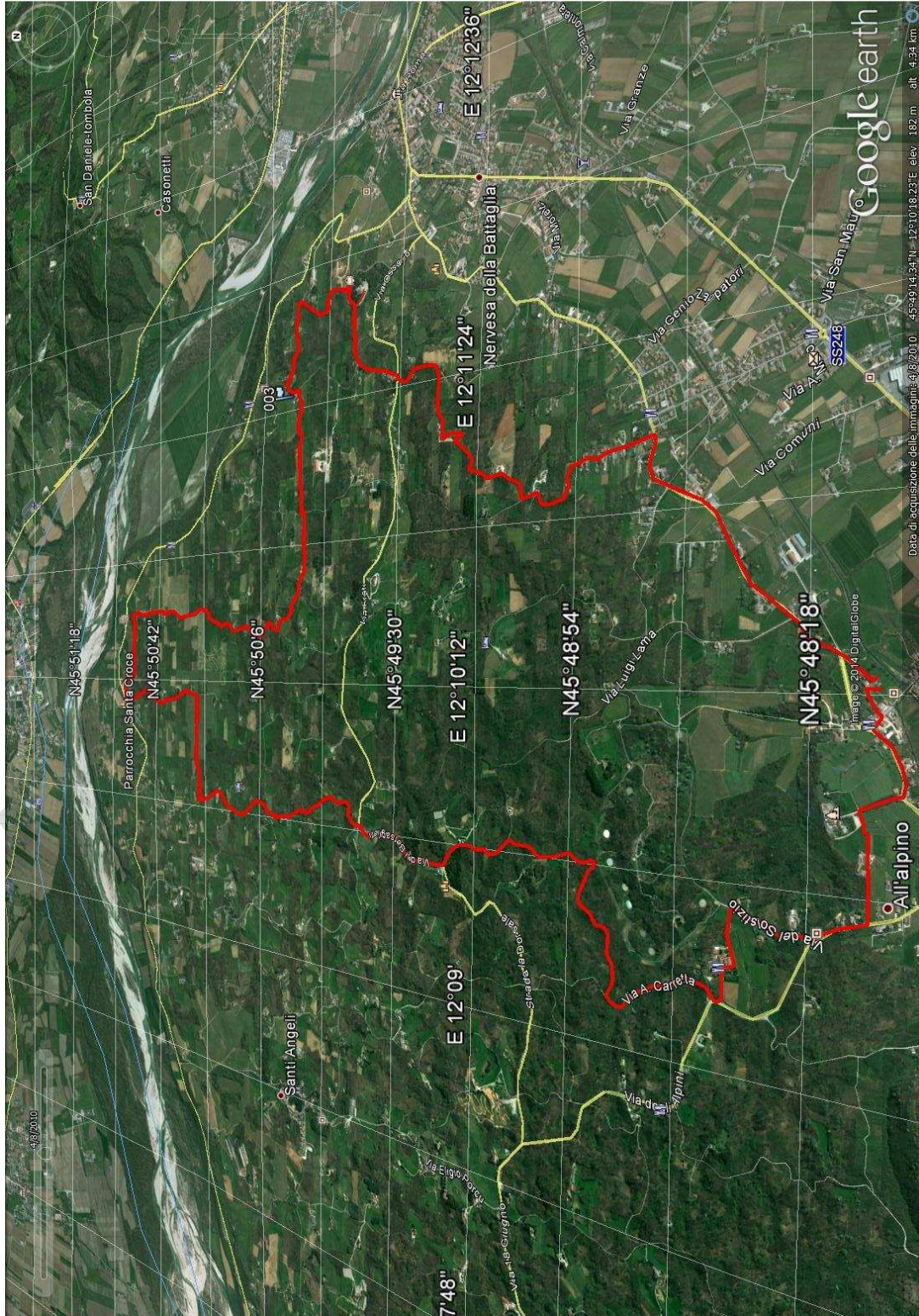
[www.museoemotivo.org](http://www.museoemotivo.org)

Gruppo Naturalistico Montelliano

ANPd'I - Sezione di Santa Lucia



ASSOCIAZIONE NAZIONALE PARACADUTISTI D'ITALIA  
Sezione di Treviso " Magg. F. Macchiato" MAVM Associazione d'Arma  
Nucleo Montello di Giavera "Daniele Ferrari"



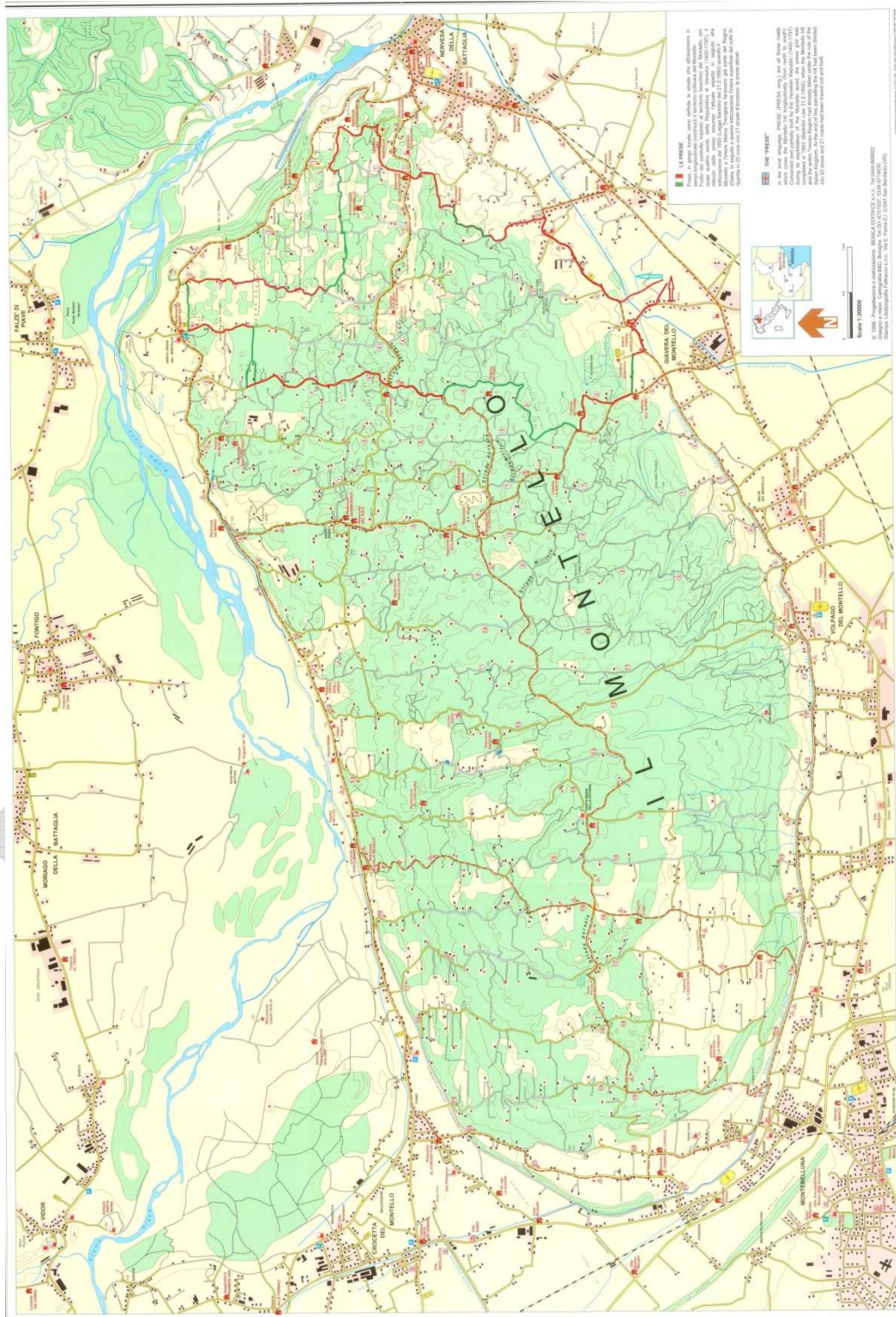
[www.museoemotivo.org](http://www.museoemotivo.org)

Gruppo Naturalistico Montelliano

ANPd'I - Sezione di Santa Lucia



**ASSOCIAZIONE NAZIONALE PARACADUTISTI D'ITALIA**  
**Sezione di Treviso "Magg. F. Macchiato" MAVM Associazione d'Arma**  
**Nucleo Montello di Giavera "Daniele Ferrari"**



[www.museoemotivo.org](http://www.museoemotivo.org)

Gruppo Naturalistico Montelliano

ANPd'I - Sezione di Santa Lucia